



住宅型有料老人ホーム



住宅型有料老人ホーム

# 癒しの郷 シャローム

シャローム (SHALOM) は「平和」と「幸福」と「平安」を意味します。癒しの郷 シャロームでは「癒し」で笑顔を育み、「平安」が満ち溢れた心地よい暮らしを目指します。

シャローム

## 3つの約束

あなたが人生の主人公になるための介護

あなたらしい人生が実現するための介護

あなたが豊かで平安な毎日を送るための介護

## ご利用プラン例

～月額利用料～

101,900円



— 居室料 —  
35,000円

快適に暮らして頂けるお部屋をご用意します。



— 食費 —  
45,900円

朝・昼・晩の3食は手づくりで美味しいお食事をご用意します。

※30日計算の場合



— 生活支援費 —  
10,500円

日常生活及び健康管理医療管理、安全管理を支援します。



— 管理共益費 —  
10,500円

水光熱費や施設の維持費などが含まれます。

## 案内地図

癒しの郷 シャローム



## お申し込みのお問い合わせ



〒457-0816  
名古屋市南区元柴田東町1-15-1



TEL: 052-612-8826

FAX: 052-612-8818



arks-shalom.com



info@arks-inn.com

お気軽にお問合せください



## スタッフ募集!



学歴・年齢不問



初任者研修・介護福祉士



主婦(夫)、ブランクOK

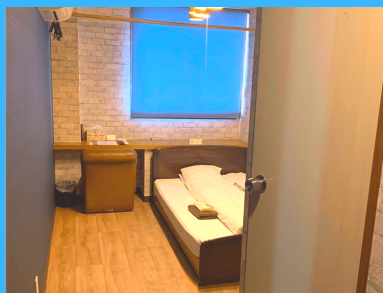


平日のみ・土日休みの相談可



[社]月給19万4000円～[A][P]時給1100円～+資格・夜勤手当

お電話またはメールにてお問合せお待ちしております!



## 施設内で手づくり ヘルシーなお食事



## 安心・安全の 医療サービス

シャロームでは協力医療機関の充実したサポートによって、利用者様の健康に関する小さな心配事にも耳を傾けます。健康的で豊かな人生を味わうために予防医療の観点からのアプローチに努めます。

緊急時にも備えたお医者さんや  
歯医者さんも充実しております！



## 充実した 清潔な生活環境

シャロームは2022年にリフォームを行い、豊かな暮らしを実現できる、安全で快適な施設作りに注力致しました。  
そして、入居者様に心地よい暮らしとアットホームな生活を送るために、日々入居者様おひとりおひとりに寄り添い、「笑顔と癒し」を育む空間を提供致します。

シャロームの施設は心地よく暮らして頂くためにあります！



## 明るく思いやりを持ち 介護に専念する姿勢



シャロームの全てのスタッフは入居者様への親しみやすい姿勢を心がけております。介護スタッフから調理スタッフの一人一人が心を込めて入居者様の生活をサポートします。

全てのスタッフは介護も料理も「思いやり」を心がけます！



## 協力医療機関のご紹介



### 内科

医療法人社団 広域白報会  
なごや在宅診療所  
担当医師: 大西 山大 院長



### 歯科

医療法人 歯聖会  
村上記念歯科医院